

EURASIA

КОРПОРАТИВНЫЙ ЖУРНАЛ "Eurasia Group" • 2014 • WWW.PSK-EURASIA.RU



Ивановское региональное
отделение ВПП
"Единая Россия"



Региональное отделение
Паралимпийского комитета
России в Ивановской области



Департамент спорта
и туризма
Ивановской области

**НАШ «ПРОДУКТ» — КРАСИВЫЕ, СОВРЕМЕННЫЕ,
ЭСТЕТИЧНЫЕ ЗДАНИЯ, ОТРАЖАЮЩИЕ ИДЕЮ
ЗАКАЗЧИКА, ПОСТРОЕННЫЕ КАЧЕСТВЕННО И В СРОК**





стр.

- 3** **Приветственное слово**
генерального директора компании
ООО ПСК “Евразия”
Владимира Ивановича Афонина



- 4** **О компании:**
“Наш “продукт” — красивые,
современные, эстетичные здания,
отражающие идею заказчика,
построенные качественно и в срок“



- 8** **Партнерство**
технологии:
“Lindab” – международная компания, развивающая свою деятельность в трех
направлениях: “здания”, “строительные компоненты” и “вентиляция”

- 10** **История успеха**
наши проекты:
Медицинский центр в Коврове и построенный центр METRO Cash&Carry

- 12** **Новости**
актуальные события

- 13** **Компания в лицах**
живая компания - живой бизнес



- 14** **Юридическая страница**
комментарии юриста компании “АПКФ”
“О выделении земли под коммерческое строительство”



EURASIA
group

ПРИВЕТСТВЕННОЕ СЛОВО

генерального директора компании ООО ПСК “Евразия”
Владимира Ивановича Афонина

Уважаемые клиенты и партнеры! Дорогие сотрудники! Благодаря годам долгой, непрерывной и неизменно эффективной работы компания “Евразия” на текущий момент становится одним из лидеров на рынке возведения зданий и сооружений.

Мы с готовностью брались за самые сложные, амбициозные проекты и с успехом решали все поставленные перед нами задачи. Мы с уверенностью смотрим в будущее, потому что точно знаем — технологии быстрого возведения зданий набирают все большую популярность и востребованность, а команда наших специалистов готова создать проект и возвести объект любого уровня сложности. Я хочу поблагодарить всех сотрудников нашей компании за высокопрофессиональную и плодотворную работу, а также поздравляю всех с прошедшими праздниками. Желаю всем нашим клиентам, партнерам и сотрудникам крепкого здоровья, творческого и профессионального роста, а также успехов во всех Ваших начинаниях!

С уважением, генеральный директор
ООО ПСК “Евразия” Владимир Иванович Афонин



Владимир Иванович Афонин
генеральный директор



О КОМПАНИИ

“Наш “продукт” — красивые, современные, эстетичные здания, отражающие идею заказчика, построенные качественно и в срок”.

Металлоконструкции прочно заняли свою нишу в строительстве. В настоящее время с применением металлоконструкций строятся практически все виды коммерческой и промышленной недвижимости.

Современные высотные здания, бизнес-центры со сверкающими фасадами, складские комплексы и огромные торговые центры имеют в своем “сердце” металлический каркас. Компания ООО ПСК “Евразия” занимает лидирующие позиции в области проектирования и изготовления зданий на основе легких металлоконструкций не только в нашем регионе, но и далеко за его пределами.

Не секрет, что многие компании с равными условиями работы на начальном этапе достигают разных результатов, многие сходят с дистанции. Наша компания существует с 2004 года, и все это время демонстрирует тенденцию стабильного развития и высокого уровня конкурентоспособности. Мы аккумулируем средства в потенциал компании, и реализованные нами проекты сами говорят за себя.

Наша компания ориентирована на комплексную реализацию проектов строительства, в частности — объектов производственной, коммерческой и жилой сферы. Проще говоря — это Проектирование, Производство, Строительство зданий на основе любого конструктива. Мы выполняем полный комплекс работ по строительству зданий “под ключ” с предоставлением гарантии. При этом оказы-



Ледовый дворец спорта на 5500 зрителей
г. Пенза



Лечебно-диагностический центр
г.Ковров



Здание торгового дома “Петровский”
г. Иваново



Вход для покупателей
ЦЕНТР ОПТОВОЙ ТОРГОВЛИ
ООО “МЕТРО КЭШ ЭНД КЕРРИ”
Центр оптовой торговли “METRO Cash&Carry”,
г. Иваново



ваем услуги по строительству международного уровня для иностранных инвесторов. Компания располагает сертификацией технологии “Lindab” во всех странах Западной и Восточной Европы. Мы тесно работаем с компаниями “Северсталь”, “Fischer”, “Ruukki”, “Astron”, “BCO”.

Для точного экономического расчета проекта в начале проектирования с фиксированной ценой и сроками поставки наши специалисты пользуются специализированным программным комплексом. Наша компания использует передовые системы автоматического проектирования, которые позволяют в минимально короткие сроки разрабатывать всю проектную документацию и спецификации поставляемых материалов и конструкций.

ООО ПСК “Евразия” стабильно развивается в своем сегменте и не испытывает опасений касательно дальнейших перспектив. Руководство планирует развитие ООО ПСК “Евразия” по всем секторам. Главное —

видеть цель, ведь наличие потенциала компании позволяет нам прогнозировать развитие, идти к новым вершинам.

ООО ПСК “Евразия” ориентируется на три главных показателя: качество, сроки, цена. Соответственно, качество — максимально высокое, сроки и бюджет — оптимальны.

Благодаря профессиональной команде нашей компании мы идем в ногу со временем. Каждый наш сотрудник — профессионал своей отрасли, эффективно двигающий компанию к производству качественного “продукта”.

ООО ПСК “Евразия” является активным участником международных и российских мероприятий, посвященных развитию строительного рынка и рынка недвижимости. Первые лица компании регулярно выступают на конференциях и форумах, комментируют ситуацию на рынке недвижимости для деловых и отраслевых СМИ.



Цех по переработке металла №6, ООО ПКФ “ДиПОС”
г. Иваново

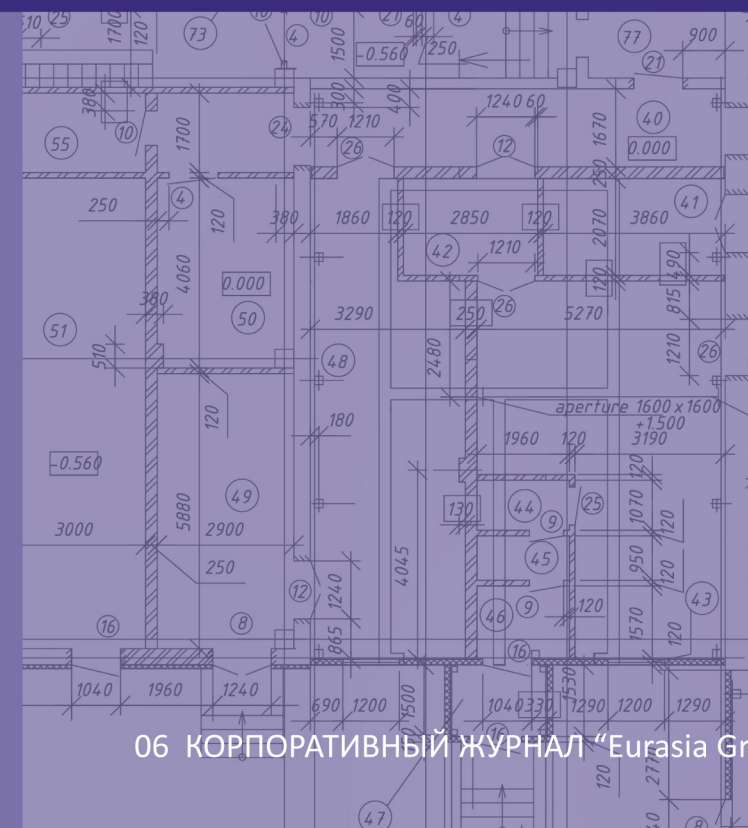


Полнокомплектный детский сад “Мозаика”,
г. Набережные Челны

Мы всегда доступно и наглядно объясняем заказчику, из чего складывается цена. Чудес не бывает: есть стоимость материалов, есть стоимость работ и механизмов, необходимых для реализации проектов. Но мы говорим именно о реальной стоимости, и, что важно, фиксируем общую стоимость строительства на начальной стадии, стадии заключения контракта. Благодаря проектному подразделению мы еще на стадии проектирования определяем бюджет с расчетом всех материалов.

Инженерно – технический персонал ПСК “Евразия” обладает большим опытом работы в области проектного и строительного инжиниринга и имеет высокую профессиональную квалификацию, обеспечивающую гарантированное выполнение поставленных задач.

ПСК “Евразия” выступает в роли проектировщика или генпроектировщика на проектах любой сложности. Компания возьмется за подряд или генеральный подряд по любому виду работ, связанных со строительством. Более чем десятилетний опыт работы компании позволяет заказчику быть уверенными в том, что наши сроки, без нареканий, задержек и срывов.



Мы ратуем за слаженность коллектива без интриг и игр в "начальник – подчиненный". Мотивация персонала выражается не только в финансовой стороне вопроса (хотя это, безусловно, важно), но и в комфорте рабочего процесса, а главное, в желании создавать "что-то большое, навсегда", чем можно будет гордиться в дальнейшей жизни. Мы предоставляем такие условия независимо от направления деятельности и должности, занимаемой в нашей компании.

Стратегия производственной строительной компании "Евразия" заключается в сохранении ведущих позиций по всем направлениям нашей деятельности. Залог нашей успешной работы и стабильности мы видим в довольных заказчиках, в своем, качественном «продукте» в сочетании с инновационным подходом к производственным и строительным процессам.



Продовольственно-хозяйственный магазин
г. Иваново



Торговый магазин Новострой,
г. Иваново



Цех по переработке металла №6
ООО ПКФ "ДиПОС", г. Иваново

 - openings, is laid in the existing brick walls

 - column,



Стеновая система LPA900 / LPD1000



КРОВЛЯ ПОЛИСТОВОЙ СБОРКИ LPR1000



СИСТЕМА INODEK:



ПАРТНЕРСТВО

Технологии компании Lindab

ООО ПСК "Евразия" давно и эффективно сотрудничает с компанией "Lindab". "Lindab" - международная группа, которая производит, развивает и распространяет продукцию из стали и системные решения, призванные упростить строительство и улучшить внутренний климат помещений.

Мы активно используем при возведении объектов из ЛМК материалы, методические и технологические решения наших партнеров и хотим рассказать Вам о них.

СТЕНОВЫЕ СИСТЕМЫ:

Стеновая система LPA900/LPD1000 состоит из стальных профилированных панелей, зафиксированных на стеновых прогонах с помощью сверлящего самореза, оснащенного нейлоновой головкой, совпадающей с цветом панели.

Стеновые системы LPA900/LPD1000 образуют три эффективные стеновые системы:

- однослойная стеновая система с Изоблоком (Isobloc) или без него;
- однослойная стеновая система с дополнительным каркасом (Insulation bridge);
- двухслойная стеновая система (внутренняя панель гладкая или перфорированная).

Стеновая система SINUTEC состоит из профилированных волнистых стальных листов, закрепленных при помощи винтов-саморезов на вспомогательном каркасе несущей конструкции здания.

Стеновая система CASSETTE представляет собой горизонтально устанавливаемые кассеты, состоящие из профилированных стальных панелей, закрепляемых с помощью специальных дюбелей на внешних полках колонн несущей конструкции здания. Панели наружной стеновой системы могут быть установлены вертикально или горизонтально.

ОСНОВНЫЕ НЕСУЩИЕ КОНСТРУКЦИИ:

Основной несущий каркас – это ансамбль структурных элементов, передающих внешние нагрузки на фундамент.

Промежуточная рама представляет собой замкнутую раму, состоящую из сварных двутавровых профилей со сплошной стенкой. В случае 2-х, 3-х и 4-х пролетного здания применяются трубчатые либо двутавровые горячекатаные промежуточные колонны или колонны из составных сварных профилей. Ансамбль дополняют раскосы, крепежные болты и болты анкерных креплений. В общем случае промежуточная рама закреплена шарнирно у основания. При необходимости она может быть установлена жестко закрепленной.

ВТОРОСТЕПЕННЫЕ НЕСУЩИЕ КОНСТРУКЦИИ:

Дополнительный несущий каркас – ансамбль элементов, непосредственно несущих панели кровельной и стеновой систем, передающий климатические и дополнительные

нагрузки на основной несущий каркас:

- Кровельные прогоны;
- Стеновые прогоны;
- Элементы обрамления проемов;
- Стеновые и кровельные прогоны выполнены из холодногнутого оцинкованного Z-профиля;
- Фиксация осуществляется с помощью оцинкованных болтов;
- Проемы выполнены в основном из оцинкованных холодногнутых L-, C-, U- и Z-профилей, используемых для создания рам и распорок.

В зависимости от Ваших потребностей в комплект здания "Lindab" могут входить различные типы кровельных систем:

КРОВЛЯ ПОЛИСТОВОЙ СБОРКИ LPR1000:

Кровля LPR1000 - стальные профилированные панели, зафиксированные с внешней стороны с помощью саморезов; герметичность стыков обеспечивается герметиком и неопреновыми заглушками.

ФАЛЬЦЕВАЯ КРОВЛЯ LMR600:

Фальцевая кровля устанавливается на прогонах кровли при помощи универсального двойного неподвижного фальца и подвижных клипов, обеспечивающих перемещение панелей в продольном направлении при тепловом расширении и предотвращает повреждения кровли.

Кровли систем LMR600 и LPR1000 наиболее эффективны в следующих вариантах исполнения:

- Однослойная кровельная система с Изоблоком (Isobloc) или без него;
- Однослойная кровельная система

доп. каркасом (Insulation bridge);

- Двухслойная кровельная система (внутренняя панель гладкая или перфорированная).

КРОВЕЛЬНЫЕ СИСТЕМЫ ПОД МЯГКУЮ КРОВЛЮ:

Кровля MULTITEC.

Профилированные стальные панели MULTITEC крепятся на прогонах кровли. Система включает все необходимые элементы в т.ч. парапеты. Применяется на зданиях с уклоном кровли 2-3%.

Кровля SPACETEC. Панели SPACETEC не нуждаются в прогонах кровли. Компрессионные элементы установлены на нижних полках ригелей для передачи ветровых нагрузок от ветровых связей. Каркас проемов скрыт в толщине панели. Применяется на зданиях с уклоном кровли 2-3%.

Обзор других инженерно - технических решений от наших партнеров читайте на нашем сайте и в следующих выпусках журнала.



GAS OIL Engineering s.r.o



ИСТОРИЯ УСПЕХА

Наши проекты:

Медицинский центр в Коврове и построенный центр METRO Cash&Carry

Askona Medical Center — новый взгляд на региональную медицину.

Компания ООО ПСК “Евразия” ведет активную деятельность в строительном бизнесе, и, конечно, не могут не вызвать интерес текущие проекты, реализуемые компанией прямо сейчас. За подробной и актуальной информацией мы обратились к главному инженеру Алексею Геннадьевичу Лященко:

“В данный момент времени основным для нас является, конечно же, возведение ультра - современного лечебно - диагностического медицинского центра в городе Ковров. Данный медицинский центр представляет собой важный объект социальной инфраструктуры Владимирской области.

Медицинский центр будет располагаться на месте офисных помещений компании на улице Ватутина. Название уже известно: Askona Medical Center, сокращенно АМС. Англоязычное название подразумевает соответствие медцентра мировым стандартам здравоохранения, а также планируется обязательное привлечение иностранных медицинских специалистов.

Предполагается, что в медицинском центре будут функционировать три отделения — диагностическое, лечебное и реабилитационное, а также собственный лабораторный комплекс. Диагностическое отделение будет оборудовано новейшей медтехникой, которая будет объединена в единую компьютеризированную информационную систему.

Около трех десятков специалистов будут готовы



“Лечебно - диагностический центр”,
г. Ковров

принимать пациентов, также будет реализовано направление косметологии, стоматологии, мощная педиатрическая служба. Уже сейчас мы планируем, что в центре будут выполняться уникальные хирургические операции, проводить которые ковровские врачи до сих пор не имели возможности. Также у пациентов будет возможность получить телеконсультации у зарубежных экспертов, уже сегодня налажена прямая связь с ведущими европейскими клиниками.

Askona Medical Center станет действительно важным и востребованным объектом социальной инфраструктуры города, существенно расширив возможности врачей и создав лучшие условия для диагностики и лечения пациентов».

Хочу подчеркнуть, что возможности нашей компании позволяют возвести здание или сооружения любого назначения — это может быть вместительный склад, комфортабельное общественное здание, просторный торговый центр, функциональный производственный цех, удобная торговая точка. Одним из ярких примеров нашего профессиона-

лизма может служить возведенное всего за шесть месяцев здание торгового центра METRO Cash&Carry в городе Иваново.

Торговый центр METRO Cash&Carry представляет собой квадратное здание со стороной в 100 метров. Антресольный этаж расширил общую площадь торгового центра на 2000 квадратных метров, с учетом этого общая площадь составила 12 000 квадратных метров.

При строительстве нами были применены современные высокотехнологичные стеновые и кровельные системы от нашего партнера компании Lindab.

Типовой проект помог сократить сроки сдачи объекта в эксплуатацию, поэтому с момента подписания договора генерального подряда до открытия магазина для покупателей прошло всего 6 месяцев.

Здание торгового центра METRO Cash&Carry — отличный образец по-настоящему профессиональной, быстрой и качественной работы нашей компании, и мы по праву гордимся им”.



Центр оптовой торговли “METRO Cash&Carry”, г. Иваново



НОВОСТИ



Конференция партнеров-строителей Astron.

Руководство ООО ПСК “Евразия” приняло участие в ежегодной международной конференции партнеров - строителей Astron. В конференции с российскими партнерами принял участие Ханс Бергер, руководитель бизнес-направления “Стальные Здания Astron”. В ходе встречи обсуждались успехи по итогам работы в предыдущем году, были представлены новые разработки и технологические решения, а также согласованы планы на 2014 год. Участие в конференциях позволяет компаниям-партнерам делиться полезным опытом, налаживать более тесное сотрудничество и быть в курсе актуальных трендов строительства.



Запущен новый московский сайт

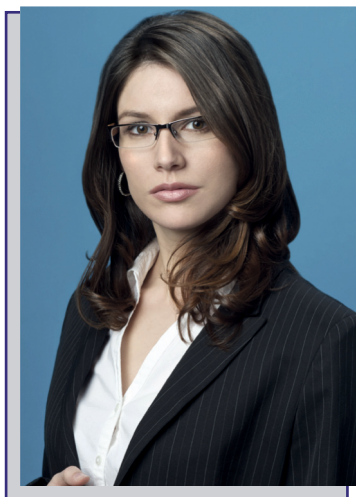
Мы рады сообщить, что начал работу сайт нашего московского подразделения. Посетители сайта могут получить самые свежие и актуальные новости компании, а также ознакомиться со статьями, технологиями строительства и другими информационными материалами. Адрес сайта <http://psk-group.de>

Современным материалам — инновационный крепеж



Крепежное подразделение компании Fischer разработало новый универсальный фасадный дюбель SXRL с удлиненной распорной зоной и двумя допускаемыми глубинами анкеровки 90 и 70 мм. Новинка предназначена для применения в крепеже широкого ряда блоков из ячеистых бетонов и щелевых кирпичей. Специальная геометрия гильзы дюбеля с ромбовидными упорами обеспечивает равномерное распределение распорных усилий в просверленном отверстии. Упорные ребра предотвращают проворачивание дюбеля во время монтажа. Шурупы будут выпущены в двух типах исполнения - с потайной головкой либо с шестигранной головкой и пресс-шайбой.





Особенности выделения земельного участка для строительства

Вопрос об оформлении земельного участка остро встает тогда, когда речь заходит о строительстве недвижимости, которая впоследствии будет располагаться на выбранном участке.

Данная процедура призвана к упорядочению и контролю застроек на государственных землях в виду того, что часто встречаются случаи так называемой самовольной застройки, либо застройки без необходимой документации. Нормы, регулирующие строительство на том или ином участке, содержатся в Градостроительном кодексе.

Так, в соответствии с главой 4 Градостроительного кодекса «Градостроительное зонирование» городская территория делится на зоны. Данное подразделение необходимо для более рационального использования городской территории. В частности, коммерческая недвижимость включена данным кодексом в состав общественно-деловых зон, так как такая недвижимость создается преимущественно для занятия предпринимательской деятельностью.

В общественно-деловых зонах могут быть размещены объекты здравоохранения, культуры, торговли, общественного питания, социального и коммунально-бытового назначения, предпринимательской деятельности, объекты делового, финансового назначения и т.д. Отсюда следует, что такой зоной является центр города, развитые районы, и т. д.

Выбор земельного участка для строительства коммерческой недвижимости представляет собой задачу, требующую внимательного подхода и учета различных факторов – экономических, маркетинговых, социальных, правовых. В особенности, следует учитывать не только удобство расположения, наличие инфраструктуры, транспортную доступность, но и особенности регионального законодательства в данной сфере, правила землепользования и застройки, действующие в конкретном муниципальном образовании.

Основные проблемы, с которыми часто сталкиваются застройщик

- Дефицит земель;
- Барьеры, связанные со сложным взаимодей-

ствием с гос. органами;

- Инфраструктура;
- Большой объем требуемой документации.

Кроме того, ссылаясь на п. 2 статьи 56 Земельного Кодекса РФ, могут устанавливаться следующие ограничения прав на землю:

- Особые условия использования земельных участков и режим хозяйственной деятельности в охранных, санитарно-защитных зонах;
- Особые условия охраны окружающей среды, в том числе животного и растительного мира, памятников природы, истории и культуры, археологических объектов, сохранения плодородного слоя почвы, естественной среды обитания, путей миграции диких животных;
- Условия начала и завершения застройки или освоения земельного участка в течение установленных сроков по согласованному в установленном порядке проекту, строительства, ремонта или содержания автомобильной дороги (участка автомобильной дороги) при предоставлении прав на земельный участок, находящийся в государственной или муниципальной собственности.



Ограничения, предусмотренные Земельным кодексом РФ, подлежат государственной регистрации в порядке, предусмотренном ФЗ «О государственной регистрации прав на недвижимое имущество и сделок с ним».

Порядок предоставления земельных участков для строительства из земель, находящихся в государственной или муниципальной собственности так же регулируется Земельным кодексом РФ. Земельные участки могут предоставляться без предварительного согласования мест размещения объектов либо с получением такого согласования.

Предоставление земельных участков для строительства в собственность без предварительного согласования мест размещения объектов осуществляется только на торгах. Предоставление земельных участков для строительства коммерческой недвижимости с предварительным согласованием мест размещения объектов производится только в аренду.

Предоставление земельного участка для строительства без предварительного согласования места размещения объекта представляет собой процедуру, инициируемую со стороны органов власти (местного самоуправления), которая состоит из следующих этапов:

- Проведение работ по формированию земельного участка;
- Государственный кадастровый учет земельного участка;
- Проведение торгов по продаже земельного участка или продаже права на заключение договора аренды земельного участка или предоставление земельного участка в аренду

говора аренды земельного участка или предоставление земельного участка в аренду без проведения торгов;

- Подписание протокола о результатах торгов или подписание договора аренды земельного участка в результате предоставления земельного участка без проведения торгов.

Предоставление земельного участка для строительства с предварительным согласованием места размещения объекта включает в себя следующие этапы:

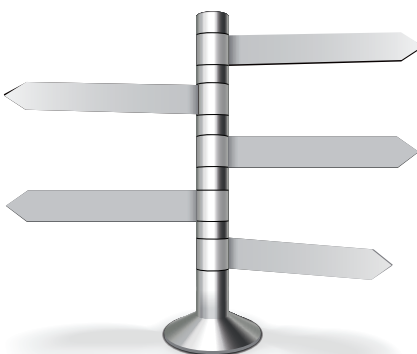
- Выбор земельного участка и предварительное согласование места размещения объекта (предварительное согласование места размещения объекта не проводится при размещении объекта в городском или сельском поселении в соответствии с градостроительной документацией о застройке и правилами землепользования и застройки);
- Проведение работ по формированию земельного участка;
- Государственный кадастровый учет земельного участка;
- Принятие решения о предоставлении земельного участка для строительства.

Таким образом, обзорно рассмотрев основные особенности оформления земельного участка под коммерческую недвижимость, можно сказать, что, несмотря на множество сложностей, большое количество необходимых документов и инстанций, для квалифицированного специалиста при грамотном подходе выделение земельного участка под строительство становится вполне простой и решаемой задачей.

8 930 341 56 38

Адвокат по уголовным и административным делам

Юридическое сопровождение бизнеса



8 930 341 56 49

Гос.закупки

Защита прав потребителей

Семейный адвокат

Вы нам ничего не платите, за все заплатит нарушитель прав!

EURASIA

Журнал "EURASIA", №1, 2014г., учредитель ООО ПСК "Евразия"
Главный редактор: Афонин Игорь Владимирович. Редактор: Дижя Юлия Александровна.
Выпускающий редактор: Пугачев Михаил Борисович. Макет, дизайн: Горбунова Инна.
Распространение: администрации города Иванова и Ивановской области,
предприятия, организации, банки, почтовая рассылка. Тираж 999 экз.
Отпечатано в типографии "А-Гриф", г. Иваново, ул. Красной Армии, 7а, тел. (4932) 936-940

ООО ПСК "ЕВРАЗИЯ"

МОСКВА Патриаршие пруды,
Ермолаевский переулок, дом 5с1
mail@psk-eurasia.ru
Тел.: +7(495)665-3057, +7(964)49-48-333
<http://psk-group.de>

ИВАНОВО ул.Станкостроителей 1, оф.81
mail@psk-eurasia.ru
Тел.: +7(4932)497-711, +7 (4932) 497-700
<http://psk-eurasia.ru>